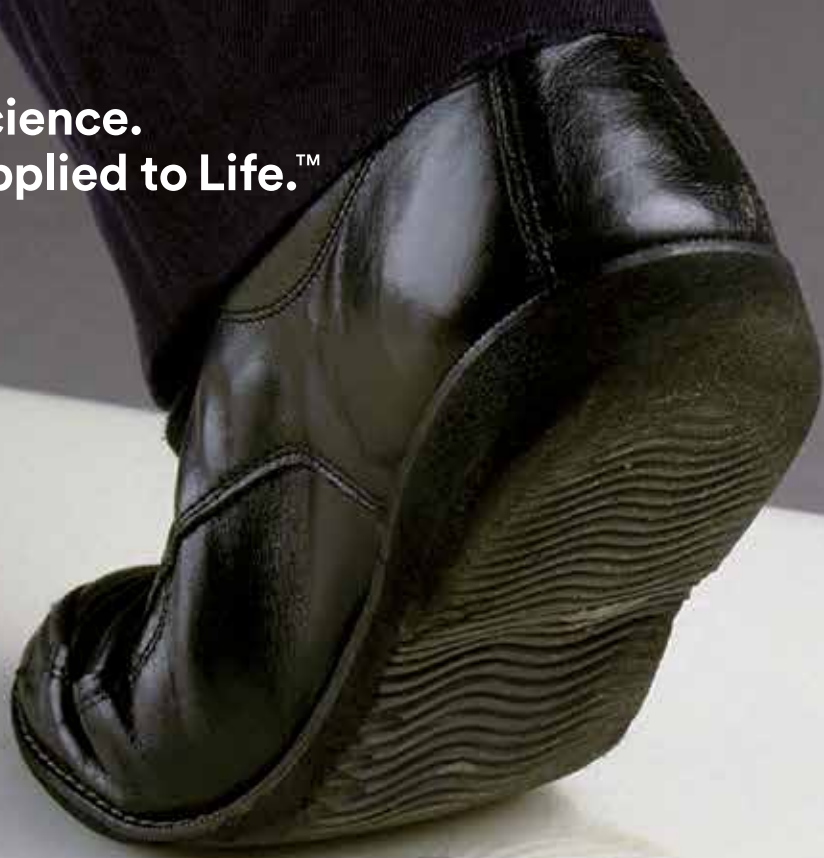
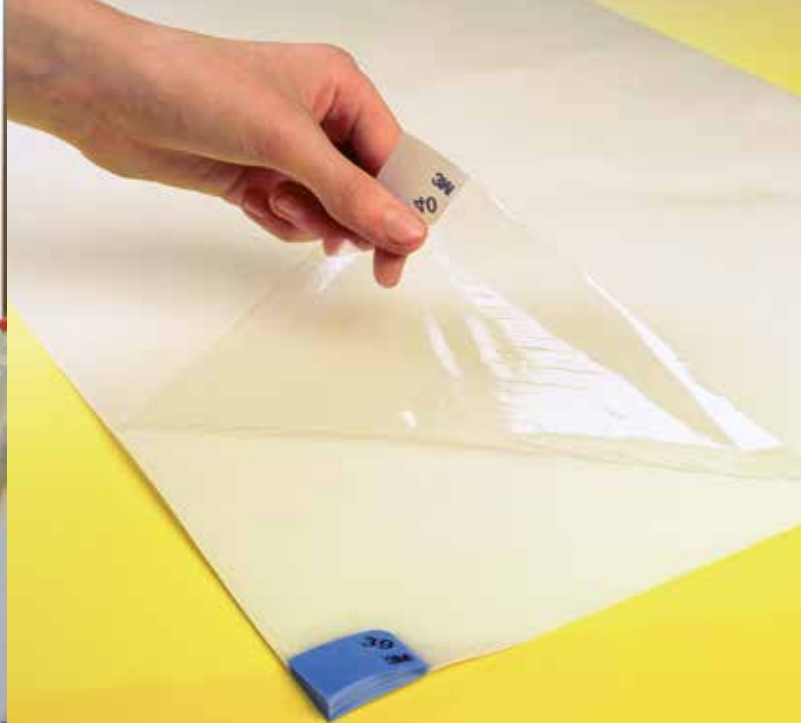


3M Science.
Applied to Life.™



3M™ Nomad™ Feinstaub-Adhäsivmatte 4300

**Starke Haftung.
Reine Räume.**



3M™ Nomad™ Feinstaub-Adhäsivmatte 4300

Stoppen Sie Feinstaub bereits vor dem Reinraumeingang dank den mehrlagigen Klebeschichten der Matte.

Sehr gute Entfernung und Einbehaltung von Schmutzpartikeln

Die klebrige Oberfläche der transparenten Polyethylen-Lagen nimmt Schmutz- und Staubpartikel von Sohlen und Reifen auf.

Rutschfeste Verlegung

Der Vinylrücken der Matte haftet sehr gut am Boden und hinterlässt keine Klebstoffrückstände, wenn die Matte ausgetauscht wird.

Stolperfreie Zonen und Gute Befahrbarkeit

Die flache Mattenkonstruktion garantiert eine problemlose Begeh- oder Befahrbarkeit.

Qualitätssicherungssysteme einhalten

Wenn die oberste Schicht der Matte ihre Klebrigkeit verloren hat oder verschmutzt ist, kann die Schicht einfach an den Mattenecken abgezogen werden. Alle Schichten sind absteigend nummeriert. Die Anzahl der verbleibenden Lagen ist somit gut sichtbar.



Die 3M Nomad Feinstaub-Adhäsivmatte 4300 unterstützt die Einhaltung der Klassifizierung 4 bis 8 nach ISO 14644-1 für Reinräume.



3M Deutschland GmbH
Arbeitsplatzsicherheit
Carl-Schurz-Straße 1
41453 Neuss

Tel.: (0 21 31) 14 24 77
Web: www.3m.de/arbeitsplatzsicherheit

